

МИНИСТЕРСТВО КУЛЬТУРЫ СССР 3.1.Б 1.25.09

ПАМЯТНИКИ ИСТОРИИ И КУЛЬТУРЫ СССР (недвижимые)

СОЮЗНАЯ РЕСПУБЛИКА РСФСР

Гос. инспекция по охране памятников истории и культуры
(наименование республиканского органа охраны памятников)

ПАСПОРТ

I. НАИМЕНОВАНИЕ ПАМЯТНИКА Городское училище

II. ТИПОЛОГИЧЕСКАЯ ПРИНАДЛЕЖНОСТЬ

памятник археологии	памятник истории	памятник архитектуры	памятник монумент. иск-ва
		I	

III. ДАТИРОВКА ПАМЯТНИКА (или дата исторического события, с которым связано возникновение памятника — для памятников истории)
1865 г.

IV. АДРЕС (местонахождение) ПАМЯТНИКА Костромская обл. г. Макарьев
площадь Революции, дом 3
(АССР, край, область, район, автономная обл., национальный округ, населенный пункт, пути подъезда)

V. ХАРАКТЕР СОВРЕМЕННОГО ИСПОЛЬЗОВАНИЯ

по первонач. назначению	культурно-просветит.	туристско-экскурсион.	лечебно-оздоровительн.	жилые помещения	хозяйст-венное	не используется
+	музей обл. клуб		больн. санат. д/отд.		учреждение торгов. промыш. склад	

ПРИЛОЖЕНИЯ:

- Фото общего вида —
- Фото фрагментов —
- Генплан —
- Обмеры: план —
- фасад —
- разрез —
- Схематический план
- охранной зоны —

VI. ИСТОРИЧЕСКИЕ СВЕДЕНИЯ

- а) для памятников археологии
для памятников истории
для памятников архитектуры
и монументального искусства

- история возникновения, кем и когда произведены, раскопки, место хранения коллекции;
- история возникновения, краткая характеристика события и лица, в связи с которым объект приобрел значение памятника;
- автор, строитель, заказчик, история создания.

Городское училище было построено по сведениям местных жителей, в 1865 году. Эта дата подтверждается стилистическим анализом рисунка фасадов и планировки.

- б) перестройки и утраты, изменившие первоначальный облик памятника

В конце XIX - нач. XX вв. с восточной стороны здания следовала двухэтажная пристройка, фасады которой повторили рисунок первоначального объема.

- в) реставрационные работы (общая характеристика, время, автор, место хранения документации)

Реставрационные работы не проводились

Вклады №1

к паспорту "Городское училище"
г.Макарьева, площадь Революции, д.3

к пункту:
УПа)

изразцовые печи. Лестница, ведущая наверх, деревянная с тонкими изразцовыми балясинами. В поперечных стенах имеются ниши, используемые как встроенные шкафы. В первом этаже в зале сохранился большой лепной плафон (в центре зала). Двери филенчатые, полы дощатые. По фасадам кирпичная кладка оставлена открытой.

Габариты плана: 28 x 15 м

Размер кирпича: 22 x II x 7
22,5 x 10 x 7
23 x II x 7

VII. ОПИСАНИЕ ПАМЯТНИКА

а)	для памятников археологии	— характер культурного слоя, важнейшие находки.
	для памятников истории	— характеристика памятника, наличие, текст и время установления мемориальной доски.
	для памятников архитектуры	— основные особенности планировочной, композиционно-пространственной структуры и конструкций; характер декора фасадов и интерьеров; наличие живописи, скульптуры, прикладного искусства; строительный материал, основные габариты.
	для памятников монумент. иск-ва	— основные особенности композиционного и колористического решения; тексты, материал, техника, размер.

Двухэтажное кирпичное здание северным фасадом обращено к площади Революции. В плане оно представляет собой прямоугольник, вытянутый по оси В-З. Поперечная перегородка выделяет в общем объеме лестничную клетку. Узкий продольный коридор делит план на две части, в него выходят двери классов. В достроенном объеме в I-ом этаже расположен физкультурный зал. К основному объему с заднего южного фасада примыкает ретирada.

Статичный и замкнутый объем здания завершен стропильной крышей, крытой железом на четыре ската. В интерьере все перекрытия плоские. Фундамент ленточный бутовый. Рисунок главного фасада имеет десять осей и симметричен относительно центральной. Оси первого и второго этажей совпадают. Оконные проемы во 2-ом этаже имеют арочную, а в I-ом прямую форму, что компенсируется декоративным полуциркульным навершием. Торцевые фасады имеют по шесть окон.

Декор фасадов очень лаконичен и сведен к плоским лопаткам по углам, арочным бровкам над окнами и карнизу из нескольких полочек. В основании окон I-го и 2-го этажей проходит горизонтальная тяга. В верхнем этаже плоский ризалит отмечает среднюю часть фасада в пяти оконных осях.

В интерьере сохранились потолочные и штукатурные тяги, угловые
См. вкладыш

б) общая оценка общественной, научно-исторической и художественной значимости памятника.

Здание представляет собой пример училищных зданий II пол. XIX в., в котором характер использования определил планировку и характер декора. Здание имеет большое градостроительное значение, так как закрепляет конфигурацию центральной площади города.

VIII. ОСНОВНАЯ БИБЛИОГРАФИЯ. АРХИВНЫЕ

ИСТОЧНИКИ, ИКОНОГРАФИЧЕСКИЙ МАТЕРИАЛ

Материалы обследования, кроки обмеров, чертежи и фотофиксация находятся в Костромском областном Управлении культуры

IX. ТЕХНИЧЕСКОЕ СОСТОЯНИЕ

характеристика общего состояния:

для памятников археологич.

культурного слоя
важнейших находок

для памятников архитектуры и истории

конструкций
стен
покрытий
потолков
пола
декора фасадов
интерьеров

в интерьере:

живописи
скульптуры
грикл. иск-ва

для памятников монументального искусства

цоколя
постаменты
скульптуры
грунта
красочного слоя

хорошее	среднее	плохое	аварийное
1			

X. СИСТЕМА ОХРАНЫ

а) категория охраны

союзная	республ.	местная	не состоит
			+

б) дата и № документа о принятии под охрану

в) границы охранной зоны и зоны регулирования застройки (краткое описание со ссылкой на утверждающий документ)

Границы охранной зоны не устанавливались

г) балансовая принадлежность и конкретное использование

Начальная школа

д) дата и № охранного документа

Дата составления паспорта

Составитель **Троскина Н.Д., искусствовед**
(ф., и. о., должность или профессия)

« I »

мая

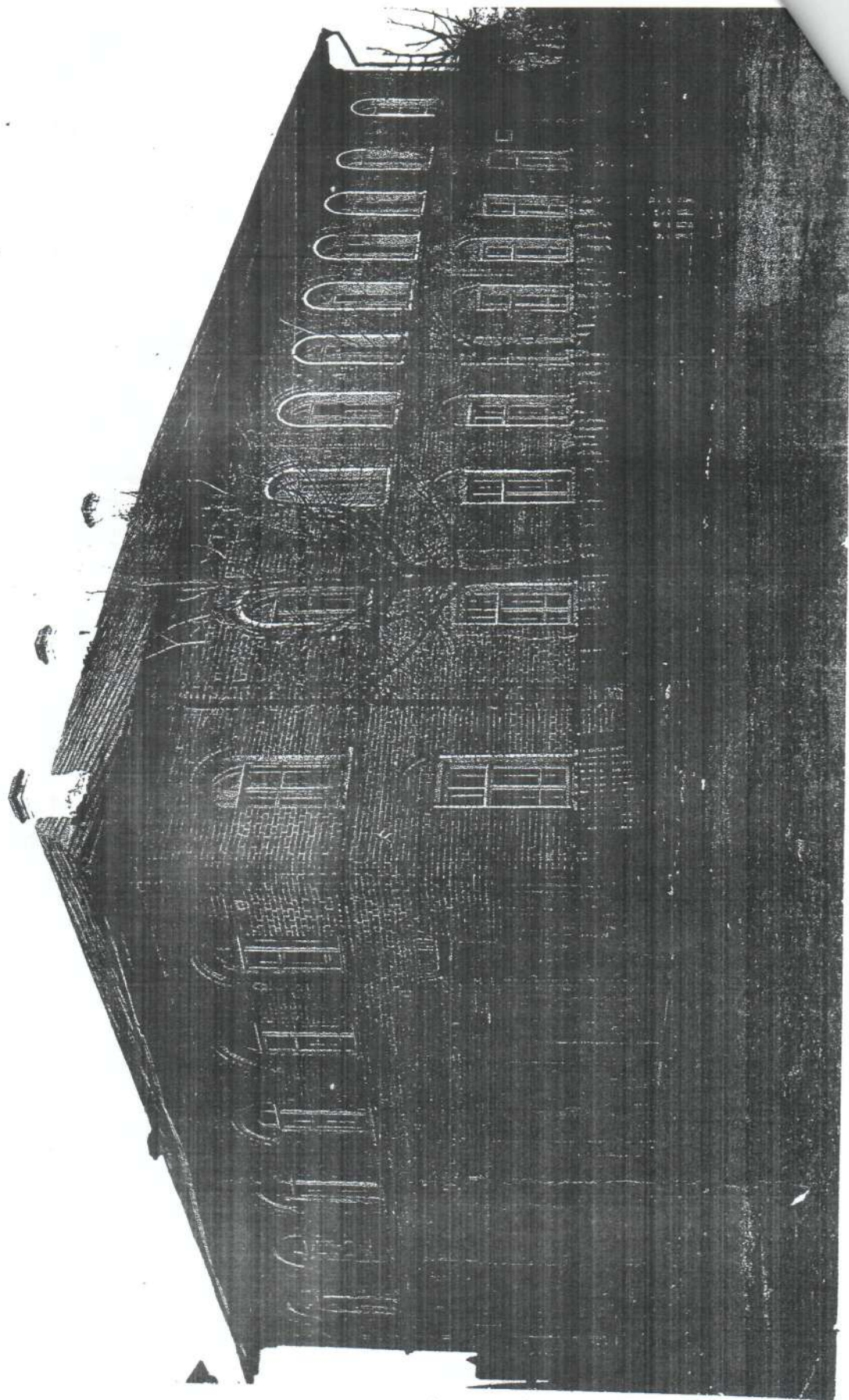
1977 г.

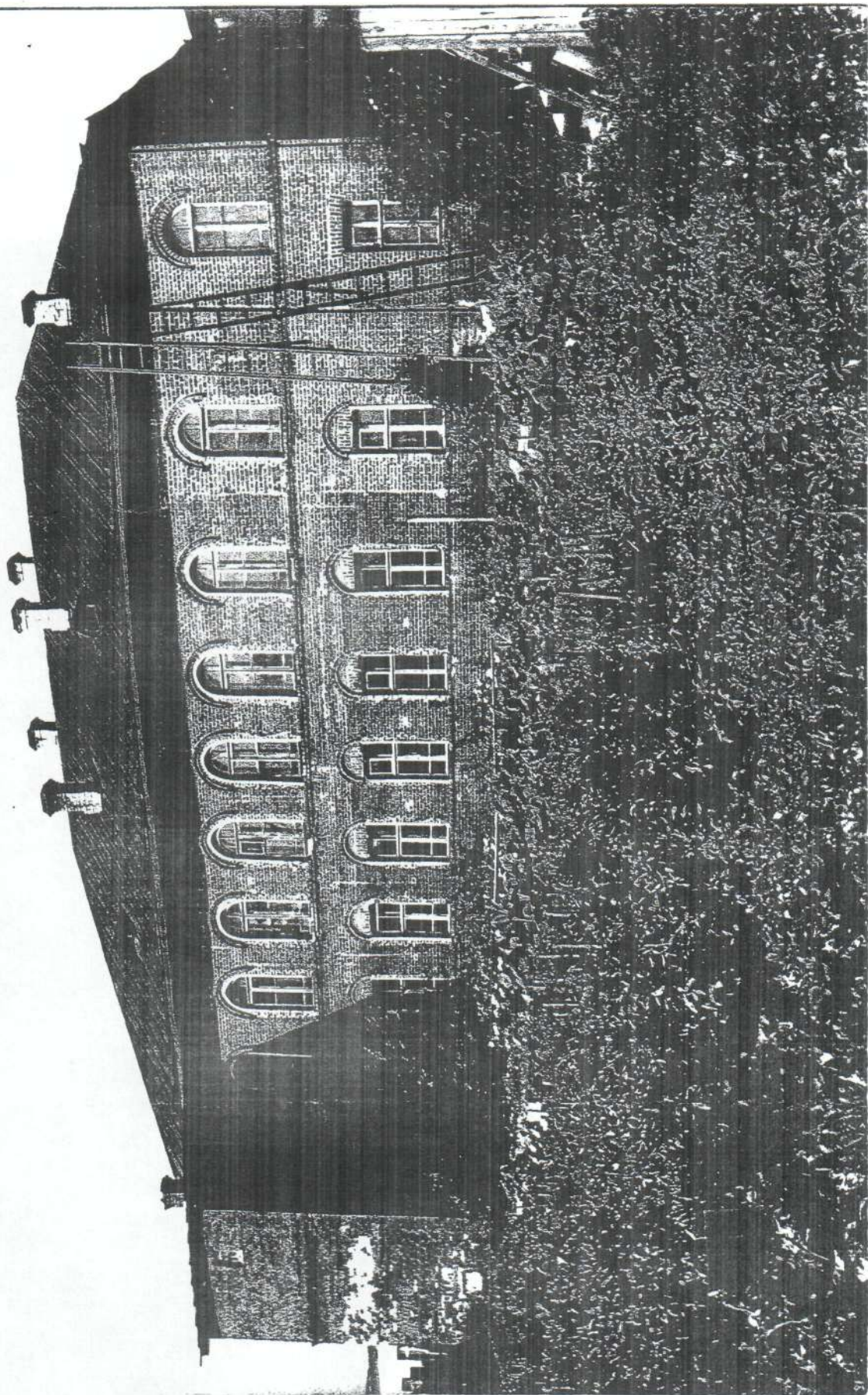
(подпись)

Инспектор по охране памятников

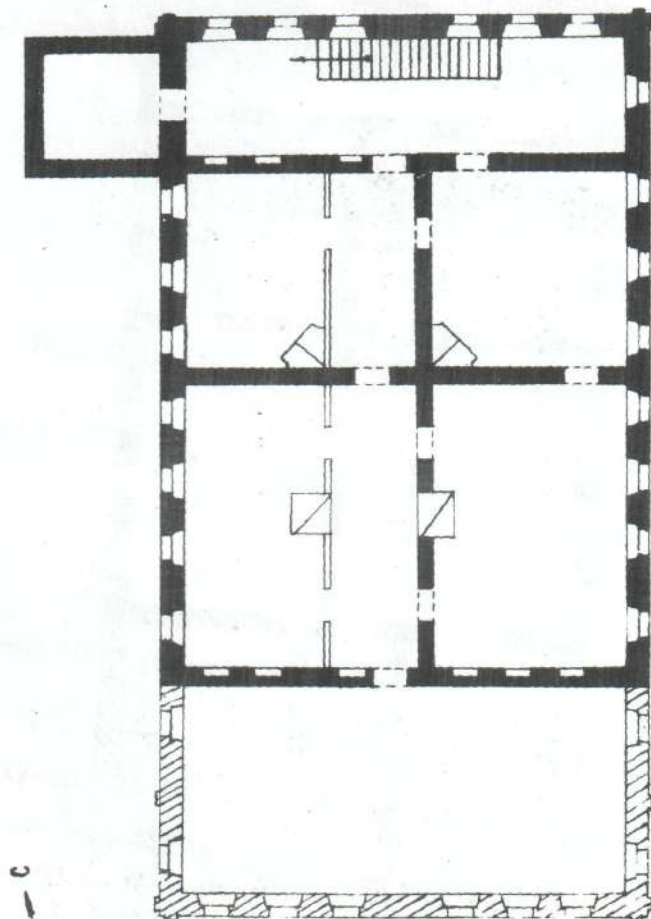
М. П.

(подпись)





Г. МАКАРЬЕВ
КОСТРОМСКАЯ ОБЛ.
П.А. РЕВОЛЮЦИИ, Д. 3
ГОРОДСКОЕ УЧЛИЩЕ, 1865 г.
ПЛАН 2 ЭТАЖА



0 10 М

Г. МАКАРЬЕВ
КОСТРОМСКАЯ ОБЛ.
ПА РЕВСКОЮЩИ, А. 3
ГОРОДСКОЕ УЧИЛИЩЕ, 1865 г.

ПЛАН 1-го ЭТАЖА

